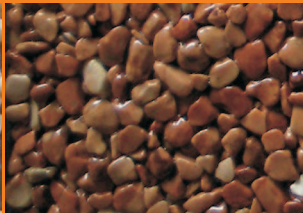


Korngröße 2 - 4 mm



MB-beige



MB-braun



MB-gelb



MB-nebelgrau



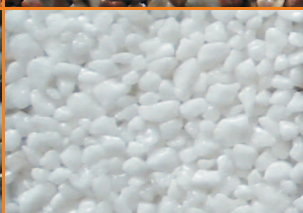
MB-rosé



MB-herbstrot



MB-Kontraste



MB-extraweiß



MB-schwarz



MB-blau

Die Besonderheiten:

Für Innen und Außen

Balkon, Terrassen, Treppen,

Garagen, Bäder, Fensterbänke

Auf allen festen Untergründen

Nur 8 mm Aufbauhöhe

Geeignet für Fußbodenheizung

Rutschhemmend

Hochgradig abriebfest

Trittschalldämmend

Hoch-Elastisch und UV-Beständig

Frostsicher

Pflegeleicht

Langlebig

Große Farbvielfalt

Hervorragendes Preis-

Leistungsverhältnis

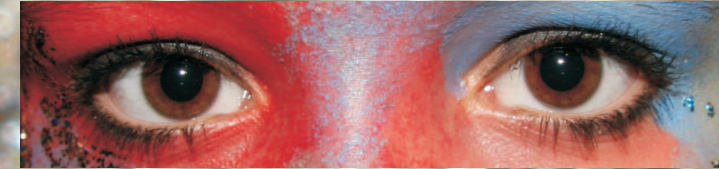
Ihr Fachberater



Rudolf-Diesel-Str. 4
66271 Kleinblittersdorf
Tel. 06805 600 494

www.oliflon.de

OLIFLON[®]
OBERFLÄCHENTECHNIK



Marmorstein Bodensystem

Ein Blick genügt
und Sie sind
fasziniert
von der Magie
der Steine

...jahrelange Erfahrung

OLIFLON ist ein kreativ - innovatives Unternehmen, dass sich seit mehreren Jahrzehnten um die Behandlung von Oberflächen kümmert.



Mit dem OLIFLON Marmorstein-System bieten wir eine interessante Alternative zu herkömmlichen Bodenbelägen

Der Fachberater in Ihrer Nähe zeigt Ihnen gerne :

- die große Auswahl an unterschiedlichen Farben
- die verschiedenen Anwendungsgebiete

Terrasse, Balkon, Garage, Treppenstufen, Bäder
Wohnzimmer, Fensterbänke +++

In Hygienebereichen können je nach Anforderung die Poren verschlossen werden.

SONNE, MOND & STERNE



Bilder nach
Standard oder
Sonderanfertigung



...und so einfach geht es



Das Bindemittel zu den Marmorsteinchen geben



Mit einem Bohrmaschinen-Quirl gut mischen



Einfach mit der Glättkelle egalisieren.
Bereits nach 24 Std. belastbar

...mit Ihrer persönlichen Note

Ganz egal, ob Sie das Wappen Ihres Landes, das Logo Ihrer Firma oder Ihres Vereines oder Ihre ganz persönliche Einstellung im Stein festhalten wollen:



Wir fertigen diese Bilder nach Ihren Wünschen oder Ihren Vorlagen an!



Sie können auch fertige Muster nach Ihren Farbwünschen bestellen nahezu überall einsetzbar!

Verlegbar auf:

Holz

Fliesen

Beton

Estrich

Bitumen

